

Wohnen im

ASB Seniorenwohnpark Vetschau

Straße des Friedens 1, 03226 Vetschau/Spreewald



Wir helfen hier und jetzt

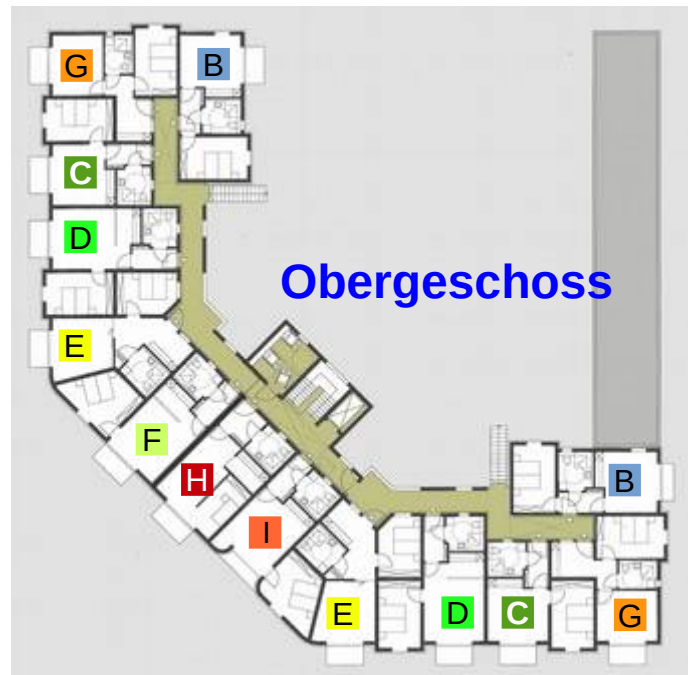
Der ASB ist politisch und konfessionell ungebunden. Wir helfen schnell und ohne Umwege allen, die unsere Unterstützung benötigen. Als gemeinnützige Hilfs- und Wohlfahrtsorganisation engagieren wir uns in Lübbenau, Vetschau und Umgebung in der Altenhilfe, der Kinder- und Jugendhilfe und als Betreiber der ASB Rettungswache in Vetschau.

Um unsere Kunden ganzheitlich betreuen zu können bieten wir im Altenhilfebereich:

- den Seniorenwohnpark Vetschau (24 Wohneinheiten)
- einen ambulanten Pflegedienst
- zwei Tagespflegen
- zwei Seniorenwohnheime
- Fahrdienst (auch mit Liegendtransport)
- Essen auf Rädern
- Wäscheservice
- Alzheimer-Kontaktstelle
- betreuter Urlaub
- Schulungen für pflegende Angehörige von Menschen mit Demenz
- ...

Seniorenwohnpark

Unser Seniorenwohnpark ist so konzipiert, dass alle Wohnungen, Gemeinschafts- und Nebenräume, wenn auch nicht immer auf dem kürzesten Weg, barrierefrei erreichbar sind.



- 24 barrierefreie Wohnungen, mit Terrasse oder Balkon
- Wohnungsgröße zwischen ca. 41 und 58 m²
- großer Personenaufzug (Fahrstuhl)
- zentrales Pflegebad
- Gemeinschaftsraum, mit Küchenzeile, großer Terrasse und mit separatem rollstuhlgerechtem WC
- Beratungsbüro, zentral in der Wohnanlage
- ein umfassendes Betreuungsangebot durch unsere Sozialstation, welches unsere Mieter bei einer eigenständigen Lebensführung in ihrer Wohnung unterstützt und gleichzeitig das Gemeinschaftsleben und die nachbarschaftlichen Beziehungen fördert

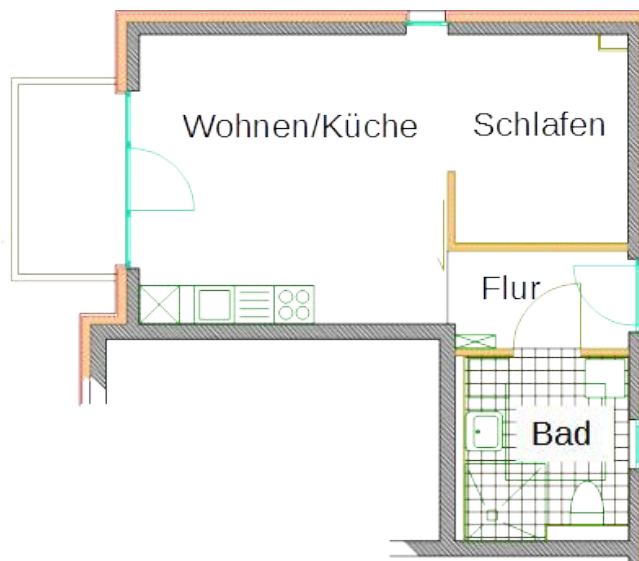
Wohnungstypen

Typ A 1 ½-Raum-Wohnung

Lage: 2 x Erdgeschoss

Wohnen/Küche	20,2 m ²
Schlafen	8,4 m ²
Bad	6,8 m ²
Flur	3,9 m ²
Terrasse (½)	4,5 m ²

GESAMT 41,6 m²

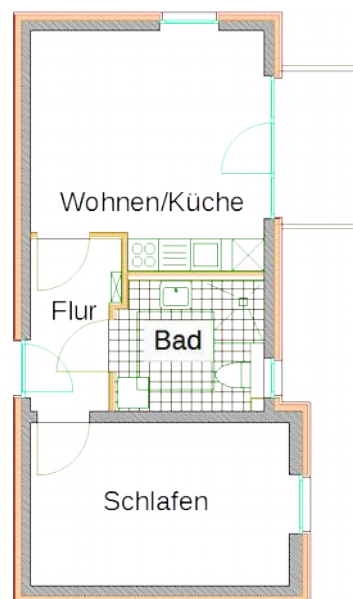


Typ B 2 – Raum-Wohnung

Lage: 2 x Erdgeschoss
2 x Obergeschoss

Wohnen/Küche	19,0 m ²
Schlafen	15,2 m ²
Bad	6,8 m ²
Flur	5,2 m ²
Terrasse (½)	4,5 m ²

GESAMT 48,5 m²

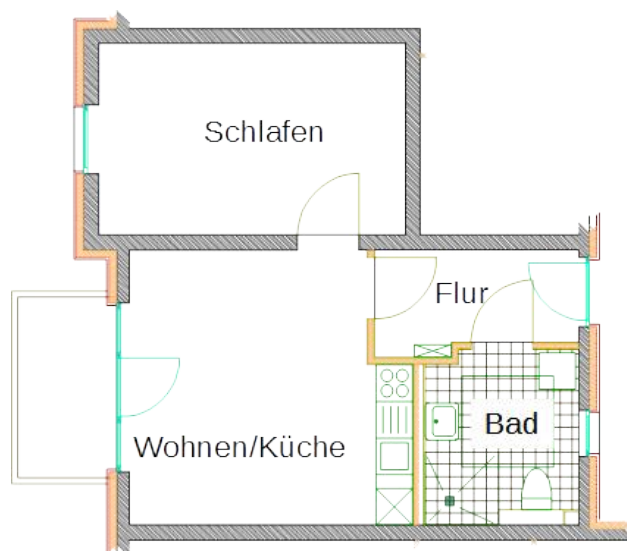


Typ C 2 – Raum-Wohnung

Lage: 2 x Erdgeschoss
2 x Obergeschoss

Wohnen/Küche	18,9 m ²
Schlafen	15,2 m ²
Bad	6,9 m ²
Flur	5,2 m ²
Terrasse (½)	4,5 m ²

GESAMT 48,5 m²

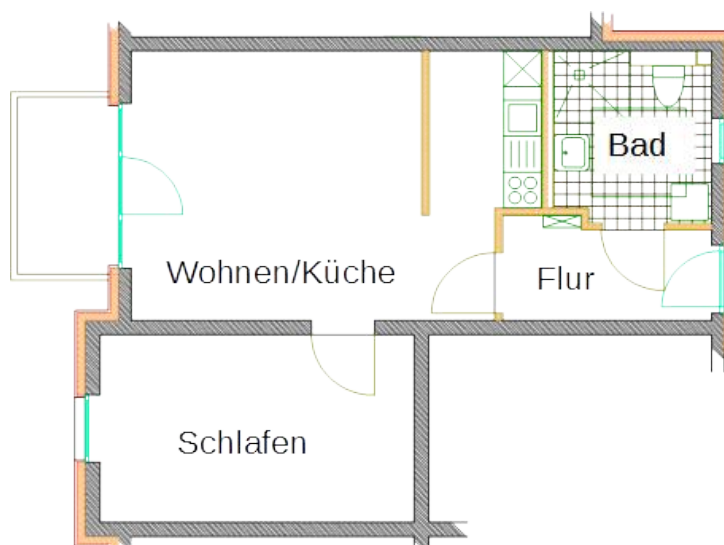


Typ D 2 – Raum-Wohnung

Lage: 2 x Erdgeschoss
2 x Obergeschoss

Wohnen/Küche	23,7 m ²
Schlafen	15,2 m ²
Bad	6,9 m ²
Flur	5,2 m ²
Terrasse (½)	4,5 m ²

GESAMT 53,3 m²

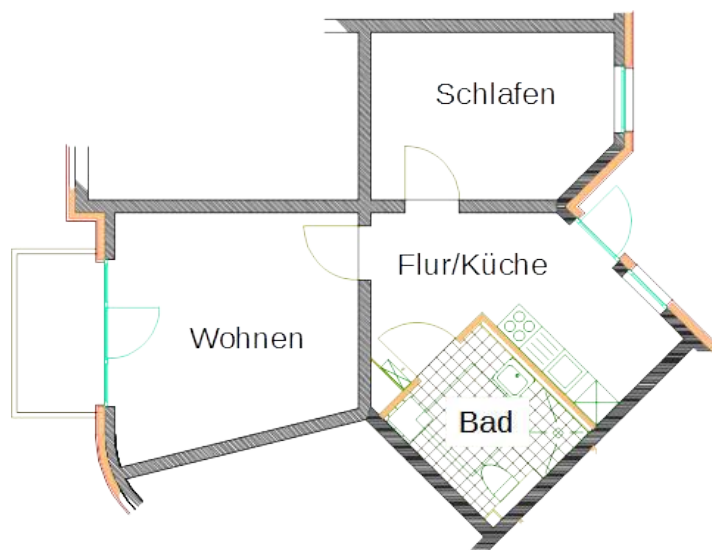


Typ E 2 – Raum-Wohnung

Lage: 2 x Erdgeschoss
2 x Obergeschoss

Wohnen	18,5 m ²
Schlafen	13,2 m ²
Bad	7,0 m ²
Flur/Küche	14,1 m ²
Terrasse (½)	4,5 m ²

GESAMT 55,1 m²

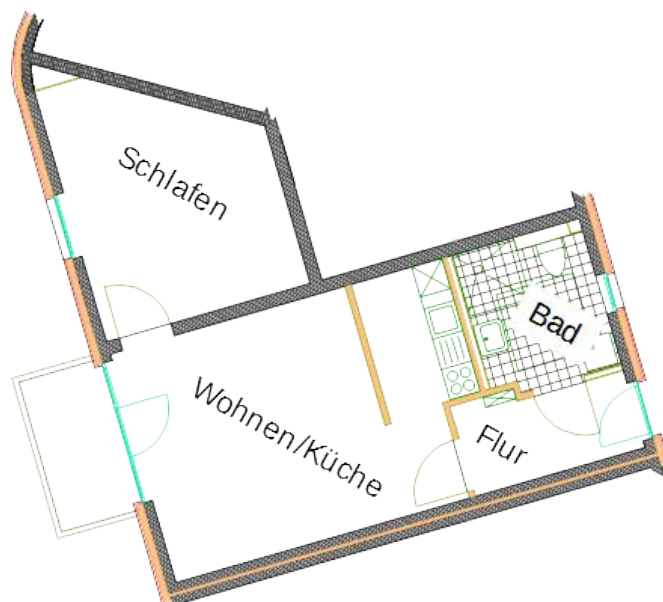


Typ F 2 – Raum-Wohnung

Lage: 1 x Erdgeschoss
1 x Obergeschoss

Wohnen/Küche	26,9 m ²
Schlafen	16,7 m ²
Bad	6,9 m ²
Flur	5,2 m ²
Terrasse (½)	4,5 m ²

GESAMT 58,0 m²

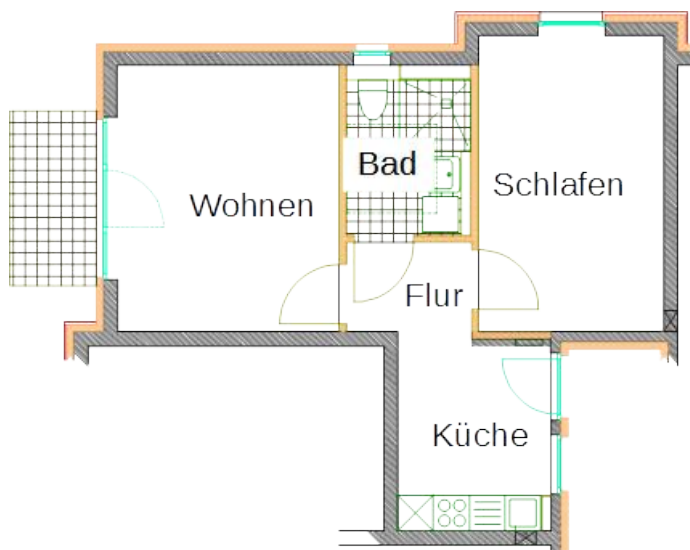


Typ G 2 – Raum-Wohnung

Lage: 2 x Obergeschoss

Wohnen	16,5 m ²
Schlafen	15,2 m ²
Bad	5,8 m ²
Flur/Küche	11,4 m ²
Terrasse (½)	4,5 m ²

GESAMT 51,2 m²

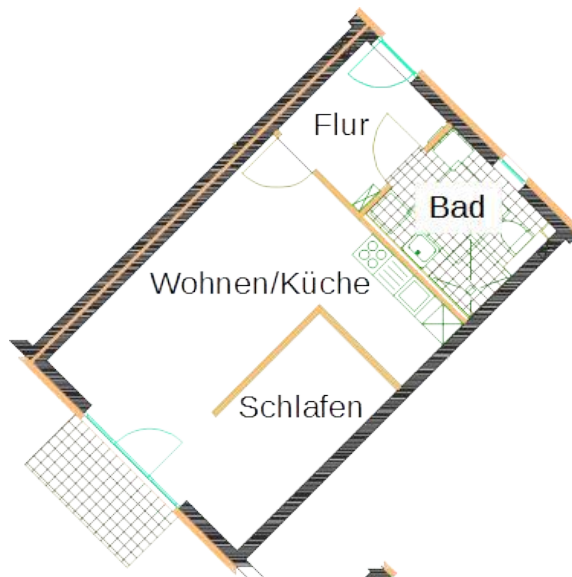


Typ H 1(½) – Raum-Wohnung

Lage: 1 x Obergeschoss

Wohnen/Küche	24,2 m ²
Schlafen	10,1 m ²
Bad	7,3 m ²
Flur	6,0 m ²
Terrasse (½)	4,5 m ²

GESAMT 49,9 m²

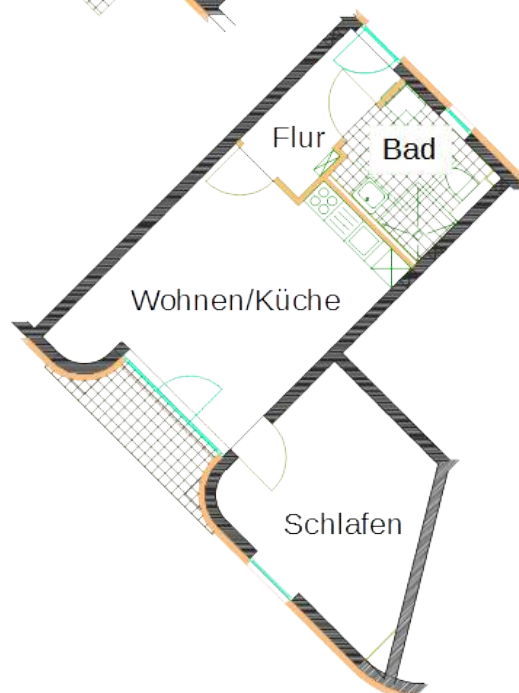


Typ I 1(½) – Raum-Wohnung

Lage: 1 x Obergeschoss

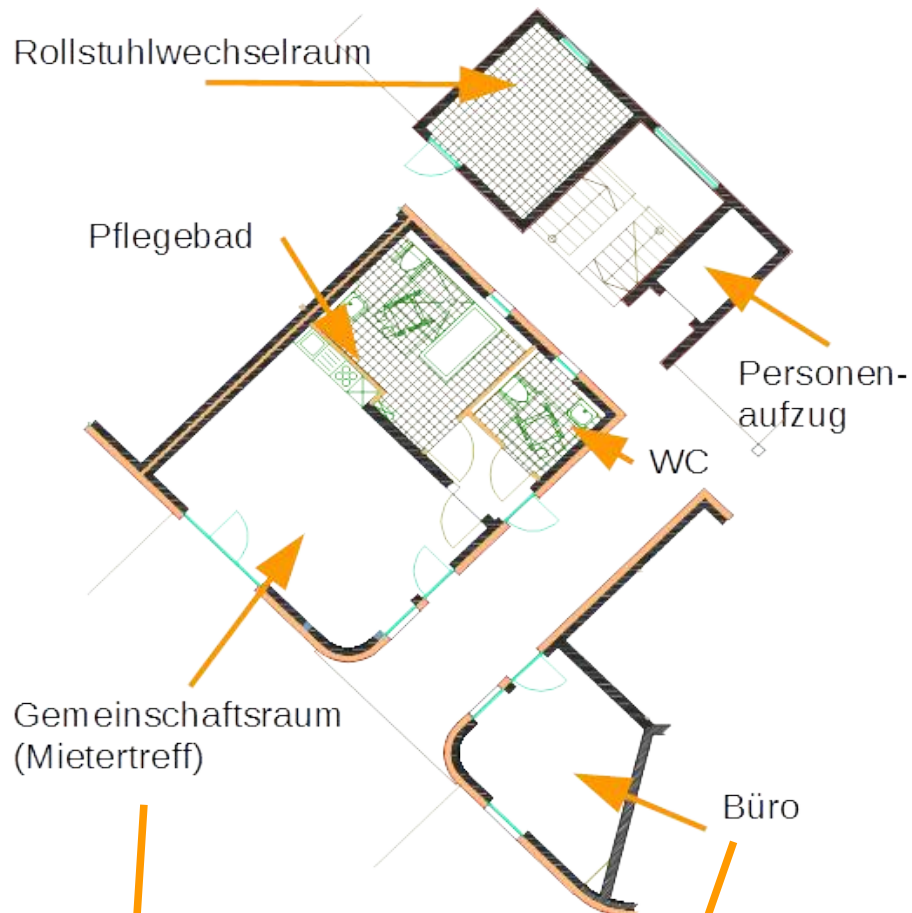
Wohnen/Küche	23,7 m ²
Schlafen	16,7 m ²
Bad	6,9 m ²
Flur	5,2 m ²
Terrasse (½)	4,4 m ²

GESAMT 54,7 m²



Gemeinschaftsbereiche

Lage: Erdgeschoss (Rollstuhlwechselraum im Erd- und Obergeschoss)



Preise

Voraussichtliche monatliche Kosten (ohne Wahlleistungen)

Wohnung	Wohnfl. m ²	Miete 7,89 €/m ²	BK-Vorausz. 2,50 €/m ²	Grundservice 1. Mieter*	Gesamt- kosten
Typ A	41,6	328,22 €	104,00 €	59,00 €	491,22 €
Typ B	48,5	382,67 €	121,25 €	59,00 €	562,92 €
Typ C	48,5	382,67 €	121,25 €	59,00 €	562,92 €
Typ D	53,3	420,54 €	133,25 €	59,00 €	612,79 €
Typ E	55,1	434,74 €	137,75 €	59,00 €	631,49 €
Typ F	58,0	457,62 €	145,00 €	59,00 €	661,62 €
Typ G	51,2	403,97 €	128,00 €	59,00 €	590,97 €
Typ H	49,9	393,71 €	124,75 €	59,00 €	577,46 €
Typ I	54,7	431,58 €	136,75 €	59,00 €	627,33 €

* Der Grundservice für den 2. Mieter kostet 10,00 €/Monat.

Betreuungsangebot

Die Lebensqualität zu erhalten und zu fördern ist das Ziel des ASB Lübbenau/Vetschau e.V.. Mit Hilfe von erfahrenen und qualifizierten Mitarbeitern werden die Mieter der Wohnanlage stetig begleitet und bei Bedarf beraten.

Durch ein aufeinander abgestimmtes System von Grund- und Wahlleistungen kann der Wunsch nach Kommunikation, Sicherheit und eigenständiger Lebensführung unterstützt werden, auch bei altersgemäßen Veränderungen und einem eventuell einsetzenden Pflegebedarf.

Über das umfassende Dienstleistungsangebot informieren wir Sie gerne durch eine ganz persönliche, individuelle Beratung.

Kontakt

- ASB Geschäftsstelle 035 433 784 – 13 (Heiko Bräunlich)
- ASB Sozialstation 035 433 784 – 24 (Ute Droge, Ute Richter)
- per E-Mail sw-park@asb-lv.de

- Anschrift ASB OV Lübbenau/Vetschau e.V.
Erich-Weinert-Str. 10a
03226 Vetschau/Spreewald

Für eventuelle inhaltliche Fehler, Druck- o. Schreibfehler übernehmen wir keine Gewähr.